

# Programa educatiu

Curs 2024-2025

## El Museu de les Aigües ofereix per al curs 24-25 un complet programa educatiu híbrid: digital i presencial.

Des del Museu tenim la certesa que el coneixement de l'aigua ens ajuda a trobar millors solucions pels reptes actuals de la societat, entre els quals destaquem la sostenibilitat i millora del medi ambient.

Amb aquest propòsit, i donat el compromís del Museu amb els Objectius de Desenvolupament Sostenible (ODS) establerts per l'ONU, les temàtiques abordades en les diferents activitats educatives s'emmarquen en el context de la lluita contra l'emergència climàtica des de diferents punts de vista, principalment:

L'Aigua  
i l'ús  
sostenible

L'Aigua  
i la ciència

L'Aigua  
i els reptes  
de futur

L'Aigua  
i la salut



## Programa Educatiu

A través del coneixement, avancem junts cap a una societat més sostenible i respectuosa amb el medi ambient, que posi en valor la importància de l'aigua a les nostres vides. **Contacteu amb nosaltres i us explicarem detalladament cada proposta.**

Us facilitarem accés a l'activitat digital o presencial que us interessi i podreu comptar amb el nostre suport tècnic i pedagògic quan la porteu a terme.

---

## Activitats

Més informació i reserves



93 342 35 38



[serveiseducatiu@aiguesdebarcelona.cat](mailto:serveiseducatiu@aiguesdebarcelona.cat)



[www.museudelesaiques.cat/activitats-educatives](http://www.museudelesaiques.cat/activitats-educatives)



[www.aiguesdebarcelona.cat/explora-educa-i-participa/activitats-educatives](http://www.aiguesdebarcelona.cat/explora-educa-i-participa/activitats-educatives)



# Índex

## Activitats Presencials 5

El Museu de les Aigües 6

La Potabilitzadora 10

Visites combinades 12

## Activitats Digitals 13

Educació Infantil 14

Educació Primària 18

Educació Secundària 24

Cicles Formatius de Grau Mitjà i Superior 32



# Activitats Presencials

# El Museu

Visita el Museu de les Aigües per conèixer més sobre aquesta increïble i vulnerable substància i la gestió del seu cicle integral.

Us oferim un ventall de diferents activitats adreçades a infants a partir dels 3 anys, amb l'objectiu de divulgar el patrimoni industrial i arquitectònic, i de sensibilitzar sobre la importància de l'aigua per a la vida i les persones.

Tota mena de propostes educatives curriculars i singulars al voltant de l'aigua, la ciència i el medi ambient, mitjançant tallers, itineraris i visites combinades.

**Visites per:**

Educació Infantil

Educació Primària

Educació Secundària Obligatòria

Batxillerat

Cicles Formatius de Grau Mitjà i Superior



## Activitats de pagament

serveiseducatiu  
@aiguesdebarcelona.cat

Tel. 93 342 35 38



**Accedir-hi**





# Visites al Museu

## Educació Infantil

- **FÀBRICA DE L'AIGUA** - Matinal  
Durada: 2 hores  
Horaris: 10 h  
Calendari: setembre, octubre, abril, maig,
- **LA GOTA QUE COMPTA** – Espai de joc lliure  
Durada: 1 hora  
Horaris: 10 h i 11.15 h  
Calendari: maig, juny
- **AIGUA A CASA** - Matinal  
Durada: 2 hores  
Horaris: 10 h  
Calendari: maig, juny

## Educació Primària Primer Cicle

- **OPERACIÓ AIGUA** - Itinerari  
Durada: 75 minuts  
Horaris: 10 h i 12 h  
Calendari: curs escolar
- **VIURE A L'AIGUA** - Taller  
Durada: 90 minuts  
Horaris: 10 h i 12 h  
Calendari: setembre a maig
- **ELS REPTES DEL CANVI CLIMÀTIC** - Itinerari o Matinal  
Durada: 90 minuts (itinerari) / 180 minuts (matinal)  
Horaris: 10 h i 12 h  
Calendari: curs escolar



## Educació Primària Segon Cicle

- **TEMPS ERA TEMPS, LA CENTRAL CORNELLÀ**

Itinerari

Durada: 75 minuts

Horaris: 10 h i 12 h

Calendari: curs escolar

- **PLANETA AIGUA** - Taller

Durada: 90 minuts

Horaris: 10 h i 12 h

Calendari: setembre a maig

- **LA FACTORIA DE L'AIGUA** – Espai Tinkering

Durada: 75 minuts

Horaris: 10 h i 12 h

Calendari: setembre, octubre, maig, juny

- **ELS REPTES DEL CANVI CLIMÀTIC**

Itinerari o Matinal

Durada: 90 minuts / 180 minuts

Horaris: 10 h i 12 h

Calendari: curs escolar

## Educació Primària Tercer Cicle

- **INVISIBLE! EL MISTERI DE LES AIGÜES SUBTERRÀNIES**

- Itinerari

Durada: 75 minuts

Horaris: 10 h i 12 h

Calendari: curs escolar

- **LES FORMES DE L'AIGUA. EL RELLEU I EL PAISATGE**

Taller

Durada: 90 minuts

Horari: 10 h i 12 h

Calendari: setembre a maig

- **LA FACTORIA DE L'AIGUA** – Espai Tinkering

Durada: 75 minuts

Horaris: 10 h i 12 h

Calendari: setembre, octubre, maig, juny

- **ELS REPTES DEL CANVI CLIMÀTIC** - Itinerari o Matinal

Durada: 90 minuts / 180 minuts

Horaris: 10 h i 12 h

Calendari: curs escolar





## Educació Secundària Obligatoria i Postobligatòria

- **AIGUA I POBLACIÓ** – Itinerari  
Durada: 75 minuts  
Horaris: 10 h i 12 h  
Calendari: curs escolar
- **MÀQUINES DE L'AIGUA** - Itinerari  
Durada: 75 minuts  
Horaris: 10 h i 12 h  
Calendari: curs escolar
- **AIGUALOGIA. FÍSICA I QUÍMICA DE L'AIGUA** - Taller  
Durada: 90 minuts  
Horaris: 10 h i 12 h  
Calendari: setembre a maig
- **CANVI CLIMÀTIC: PRESENT I FUTUR** - Espai de debat  
Durada: 90 minuts  
Horaris: 10 h i 12 h  
Calendari: curs escolar



# La Potabilitzadora

Visita l'estació de tractament d'aigua potable de Sant Joan Despí per conèixer com es fa l'aigua potable.

L'ETAP és la planta més gran de Catalunya i una de les més completes d'Europa. Un equip especialitzat i adaptat a les necessitats de cada grup i centre educatiu explica i ensenya la sèrie de processos, fruit de la ciència i l'enginy, que potabilitzen l'aigua: des de la captació al riu Llobregat, passant per la decantació o l'ozonització fins al bombament que fa que l'aigua arribi a les llars de la ciutat. A més de la visita a la planta també podreu gaudir de tallers experimentals.

**Visites  
per:**

Educació  
Primària  
Tercer cicle

Educació  
Secundària  
Obligatòria

Batxillerat

Cicles  
Formatius  
de Grau  
Mitjà i  
Superior



**Accedir-hi**

**Activitats  
gratuïtes**

serveiseducatiu  
@aiguesdebarcelona.cat

Tel. 93 342 35 38



# Visites a la potabilitzadora

## Tercer cicle d'Educació Primària i Educació Secundària Obligatòria

- **D'ON VE L'AIGUA DE L'AIXETA?**

Recorregut i taller  
Durada: 90 minuts  
Horaris: 9.30 h i 11.30 h

- **CONEIX LA POTABILITZADORA**

Recorregut  
Durada: 90 minuts  
Horaris: 9.30 h i 11.30 h

- **UN MATÍ A LA POTABILITZADORA**

Recorregut i taller  
Durada: 180 minuts  
Horaris: 9.30 h

## Batxillerat i cicles Formatius De Grau Mitjà i Superior

- **UN MATÍ A LA POTABILITZADORA**

Recorregut i taller  
Durada: 180 minuts  
Horaris: 9. 30 h

- **LA POTABILITZADORA PAS A PAS**

Recorregut  
Durada: 120 minuts  
Horaris: 9.30 h

- **SUPORT DE TREBALLS DE RECERCA**

Recorregut  
Durada: 90 minuts  
Horaris: segons la disponibilitat



# Visites combinades

Per descobrir la complexitat del cicle urbà de l'aigua a través de la visita a dues instal·lacions.

- **FEM AIGUA! DE LA NATURA A CASA**

Instal·lacions: potabilitzadora de Sant Joan Despí i el Museu de les Aigües

Durada: 3 hores

Horaris: 9:30 h i 11:30 h

- **L'AIGUA QUE USEM**

- **a) Instal·lacions: la depuradora del Prat del Llobregat i el Museu de les Aigües**

Durada: 3 hores

Horaris: 9:30 h i 12:15 h

- **b) Instal·lacions: la depuradora de Sant Feliu de Llobregat i el Museu de les Aigües**

Durada: 3 hores

Horaris: 9:30 h i 12:15 h

- **DEPUREM O POTABILITZEM L'AIGUA?**

La potabilitzadora de Sant Joan Despí i la depuradora de Sant Feliu de Llobregat

Durada: 3 hores

Horaris: 9:30 h i 11:30 h

## Visites per:

- Educació Secundària Obligatòria
- Batxillerat
- Cicles Formatius de Grau Mitjà i Superior

## Activitats de pagament i gratuïtes

serveiseducatiu  
@aiguesdebarcelona.cat

Tel. 93 342 35 38



**Accedir-hi**



# Activitats Digitals

# Educació **Infantil**



# Programa d'Educació Infantil

La **manipulació** i la **tangibilitat** són aspectes molt importants en les edats d'educació infantil. Per aquest motiu totes les propostes educatives inclouen activitats per fer amb les mans... i amb sentit.

En aquesta edat, tant les seqüències d'aprenentatge com els continguts que es treballen són essencials i estan molt vinculats al desenvolupament bàsic de la persona. De les tres àrees principals de continguts que es treballen a educació infantil (descoberta d'un mateix i dels altres, descoberta de l'entorn i comunicació i llenguatges), les propostes que ofereix el Museu de les Aigües són molt pertinents per aprofundir en el treball de **projectes relacionats amb l'entorn**.

Cada activitat d'educació infantil segueix aquesta seqüència didàctica:

1

Introducció

2

Desenvolupament

3

Síntesi



## Jocs d'aigua

Mesurar el temps, transportar objectes, refrescar l'ambient o dibuixar. L'aigua ha tingut múltiples aplicacions al llarg de la història que s'expliquen en aquest espai a través de jocs senzills. Aquests jocs, amb què passar-s'ho bé i conèixer l'aigua com a substància, són el punt de partida per a la creació de nous jocs que podeu desenvolupar conjuntament.

“Jocs d'aigua” és una sèrie de cinc píndoles audiovisuals, dinamitzades per l'especialista en jocs Oriol Ripoll, en les quals es fomenta la creativitat i la sostenibilitat a través de jocs amb aigua.

- Vídeos de 4 minuts
- Jocs de 10 minuts
- Educació infantil



[Accedir-hi](#)

## Com sona l'aigua

Descobrim als més petits en quins llocs podem trobar aigua i per a què la fem servir, tot escoltant els seus sons.

L'interactiu proposat és un curt viatge per escenaris quotidians on trobem aigua en diferents estats i situacions.

Joc interactiu en què avancem per les pantalles cercant l'aigua i fixant-nos en el seu so. Una gota d'aigua ens acompanya en aquest viatge per no perdre'ns cap detall i animar-nos a fer bones observacions.

- Joc de 20 minuts
- Educació primària



[Accedir-hi](#)



## Contacontes: “La Pepa, la bassa i l’aigua”

Segueix les aventures de la Pepa per descobrir la importància que té l’aigua en la vida de tots els éssers vius, inclosos nosaltres, i de la seva presència a la natura i a la nostra vida.

Conte il·lustrat en format vídeo de 5 minuts amb una veu en *off* que narra el conte. S’acompanya d’una proposta didàctica amb activitats per fer abans, durant i després de la visualització del conte.

- **Vídeo de 5 minuts.**
- **Activitats complementàries de 20 minuts**
- **Educació infantil**

 [Accedir-hi](#)

## Racó de l’aigua

Proposta educativa perquè els més petits puguin explorar, de manera lúdica i autònoma, les característiques i propietats d’aquest recurs, una proposta de ciència primerenca, per plantar i fer créixer la llavor del pensament científic i la sostenibilitat en els ulls sempre inquirits i exploradors dels infants. Amb aquest recurs us proposem instal·lar a l’aula un racó d’experimentació científica que tindrà l’aigua com a protagonista i fil conductor i que us permetrà dinamitzar tres subespais o activitats d’exploració.

Proposta formada per un conjunt de 5 experiències sensorials detallades a mode de receptari de cuina. Inclou una guia didàctica per tal que l’equip de mestres estigui acompanyat en el desenvolupament de l’activitat i orienti la reflexió de l’alumnat sobre els canvis que s’observen i experimenten.

- **Experiències sensorials de 20 minuts**
- **Educació infantil**

 [Accedir-hi](#)



# Educació Primària

# Programa d'Educació Primària

Les propostes educatives que ofereix el Museu de les Aigües per a educació primària les podeu introduir dins d'unitats didàctiques i projectes entorn de la **sostenibilitat** o **l'ús de l'aigua**, per aprofundir en el coneixement i la comprensió de **fenòmens i continguts concrets**.

Cada proposta educativa segueix aquesta seqüència d'aprenentatge:

1

**Exploració**  
d'idees prèvies

2

**Introducció** de nous  
continguts

3

**Estructuració** dels  
coneixements

4

**Aplicació** del  
coneixement



## Explora el Riu Llobregat

Orienta't, busca, explora, juga i descobreix el curs baix del riu Llobregat. Acompanya'ns en aquesta *game movie* fent un recorregut des del Museu de les Aigües fins a la desembocadura del riu Llobregat. Perquè tu... què en saps de tot això? Acompanya el nostre intrèpid explorador en la seva excursió per aquest ecosistema mentre coneix la biodiversitat de l'entorn, la qualitat de l'aigua del riu i les verdures que podem trobar-hi. Amb atenció, ja que t'anirà fent preguntes d'observació i coneixement!

Joc en forma de "Game movie". Recorre el curs baix del riu Llobregat coneixent el seu paisatge i biodiversitat.

- Joc de 15 minuts
- Educació Primària

 [Accedir-hi](#)

## El repte del mil·leni

Un punt de partida per saber com actuar davant d'aquest repte és conèixer els objectius de desenvolupament sostenible (ODS). Aquests objectius formen part del compromís que van acceptar gairebé 200 països de tot el món i que es poden aplicar de forma individual, col·lectiva, a l'escola, a la feina, a casa, ... Tots i totes hi tenim un paper.

Un joc per conèixer el Museu de les Aigües a través de la visita interactiva i comprometre't amb els ODS.

- Joc de 50 minuts
- Educació Primària

 [Accedir-hi](#)





## Activitats educatives per la visita virtual al Museu

Fes una visita virtual al Museu tot resolent les activitats proposades. Podràs conèixer aquest espai únic a partir de la seva exposició i elements singulars, dels quals trobaràs continguts interactius, fotografies i materials audiovisuals.

Aquesta visita transmet la importància, passió i respecte que genera l'aigua, així com el patrimoni arquitectònic, l'engeni i la tècnica que van fer possible el desenvolupament de l'àrea metropolitana de Barcelona. L'aigua és sinònim de vida i progrés.

Visita lliure al Museu de les Aigües. Recorre tot el patrimoni, la tecnologia, l'espai expositiu i la biodiversitat que formen aquest espai tan únic i singular.

- **Visita de 50 minuts**
- **Educació Primària**

 [Accedir-hi](#)

## La Factoria de l'Aigua: espai Tinkering

La Factoria de l'Aigua és l'espai de tinkering del Museu de les Aigües. El tinkering és una metodologia d'aprenentatge de caràcter lúdic que es basa en el lema "pensa amb les mans" i el procés assaig-error. Per fer front als reptes actuals del canvi climàtic, la biodiversitat o la sostenibilitat, calen imaginació i noves solucions.

Us convidem a superar 10 reptes relacionats amb les diferents propietats de l'aigua, el canvi climàtic i la sostenibilitat. No existeixen solucions úniques, així que us caldrà la creativitat de tota la família per crear els vostres enginys amb els materials que tingueu més a prop.

- **Vídeos de 5 minuts**
- **Reptes de 30 minuts**
- **Educació Primària**

 [Accedir-hi](#)



# Aqualogia

Frenar el canvi climàtic i fer un ús sostenible dels recursos són dos dels reptes principals de la nostra societat. Les aventures de l'equip d'Aqualogia permeten descobrir el vincle entre el canvi climàtic i l'aigua, i la seva relació amb el cicle natural i el cicle urbà. Mitjançant jocs i aplicacions interactives, aquest programa treballa els usos de l'aigua al centre escolar, l'arribada de l'aigua a les nostres llars i els tractaments que s'hi apliquen per potabilitzar-la i retornar-la posteriorment al medi en les millors condicions.

Activitat interactiva composta per 4 recursos. L'equip Aqualogia està disposat a frenar el canvi climàtic i fer un ús més sostenible de l'aigua! Joga i acompanya'ls en la seva aventura. **Cicle inicial: Seguim la pista de l'aigua. Cicle mitjà: La trama de l'aigua! Cicle superior: Llestos amb l'aigua!**

- Activitat de 60 minuts
- Educació Primària

 [Accedir-hi](#)

# La ciència de l'aigua amb Dani Jiménez

Què, com, on, quan i per què són les preguntes que tot bon científic es fa sempre davant de qualsevol esdeveniment natural. "La ciència de l'aigua" convida a dur a terme aquesta tasca científica a casa amb experiments senzills relacionats amb l'aigua.

"La ciència de l'aigua" és un conjunt de píndoles audiovisuals dinamitzades pel divulgador científic Dani Jiménez, en les quals s'experimenten les propietats de l'aigua i la manera com aquestes propietats afecten el medi ambient i el tractament per potabilitzar-la, depurar-la o transportar-la.

- Vídeos de 4 minuts
- Experiments de 15 minuts
- Educació Primària

 [Accedir-hi](#)



## Els reptes del Museu de les Aigües al món Minecraft

Dos dels grans desafiaments ambientals als quals ens enfrontem són el canvi climàtic i la pèrdua de biodiversitat (pèrdua d'espècies i d'hàbitats). Tots dos tenen conseqüències sobre el cicle de l'aigua i el benestar de les persones. Per això et necessitem! Joga amb nosaltres i construeix un pla d'acció per fomentar la biodiversitat del Museu de les Aigües al món Minecraft.

**Repte 1:** La gran aventura de la biodiversitat.

**Repte 2:** La gran aventura de l'aigua subterrània.

El Museu de les Aigües et proposa viure una aventura al món Minecraft. Crea un pla d'acció per protegir la biodiversitat i renaturalitzar l'espai, aconsegueix que criïn espècies autòctones i dona refugi i aliment a la fauna amenaçada. Converteix el Museu en un refugi per a la biodiversitat!

- Joc de 30 minuts
- Educació Primària



[Accedir-hi](#)

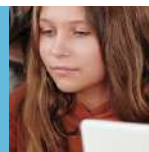
## Aprendre a cuidar l'aigua i fer-la servir de forma sostenible

El programa formatiu Aprendre a cuidar l'aigua i fer-la servir de forma sostenible consta de 6 fases de treball per a fer seqüencialment a l'aula. Cadascuna ens aporta un coneixement específic sobre l'aigua i el seu vincle amb la natura, les persones, la tecnologia, i la història, amb l'objectiu de conscienciar i crear comportaments responsables. El programa formatiu posa a disposició diverses situacions d'aprenentatge digitals i indicant les instruccions didàctiques i mecàniques per resoldre-les. Cadascuna posa en marxa tant competències mediambientals com digitals, posant de relleu la importància d'entendre l'aigua com a recurs natural i el seu impacte sociocultural, així com el seu vincle amb la tecnologia, per conscienciar i crear comportaments responsables.

- Seqüència d'activitats d'aprenentatge
- 7 hores de durada



[Accedir-hi](#)



FASE 1  
LA CIÈNCIA DE L'ANGUA



FASE 2  
LA FACTORIA DE L'ANGUA



FASE 3  
EXPLORA EL REU LLORREGAT

# Educació Secundària

# Programa d'Educació Secundària

Les propostes educatives que ofereix el Museu de les Aigües per a Educació Secundària Obligatòria s'acompanyen de guies didàctiques per facilitar-ne la inclusió a l'aula i aportar coneixement expert al professorat.

Cada proposta educativa segueix aquesta seqüència d'aprenentatge:

**1**

**Exploració**  
d'idees prèvies

**2**

**Introducció** de nous  
continguts

**3**

**Estructuració** dels  
coneixements

**4**

**Aplicació** del  
coneixement



## Activitats educatives per la visita virtual al Museu

Fes una visita virtual al Museu tot resolent les activitats proposades. Podràs conèixer aquest espai únic a partir de la seva exposició i elements singulars, dels quals trobaràs continguts interactius, fotografies i materials audiovisuals.

Aquesta visita transmet la importància, passió i respecte que genera l'aigua, així com el patrimoni arquitectònic, l'enginy i la tècnica que van fer possible el desenvolupament de l'àrea metropolitana de Barcelona. L'aigua és sinònim de vida i progrés.

Visita lliure al Museu de les Aigües. Recorre tot el patrimoni, la tecnologia, l'espai expositiu i la biodiversitat que formen aquest espai tan únic i singular.

- **Visita de 50 minuts**
- **Educació Secundària**

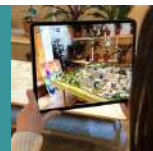


## Activitats per la visita virtual a la potabilitzadora

Portar aigua de màxima qualitat fins a l'aixeta és tot un repte si es tenen en compte els desafiaments tecnològics, econòmics i mediambientals d'avui en dia. I l'estació de tractament d'aigua potable (ETAP) de Sant Joan Despí, una de les plantes més capdavanteres d'Europa, és una de les que ho aconseguim.

**Vols saber com funciona i quins són els seus secrets?** Recorre amb realitat augmentada la planta de Sant Joan Despí. Els desplegables en els punts seleccionats de la instal·lació permeten veure en tres dimensions com funciona cada etapa essencial del procés.

- **Visita de 30 minuts**
- **Experiències didàctiques complementàries de 60 minuts**
- **Educació Secundària**







# Aigua de barri: un projecte científic d'aprenentatge per indagació

Obrir l'aixeta i que surti aigua és un gest quotidià per a moltes persones rere el qual s'amaga una gran feina d'enginyeria i les tecnologies més avançades.

"**Aigua de barri**" és un projecte d'aprenentatge per indagació basat en la ciència ciutadana, una eina de compromís social i de treball científic.

A partir de la pregunta "com reaccionaries si et despertessis i no tinguessis aigua?", dissenyem, juntament amb el grup d'estudiants, una recerca que permeti aportar i interpretar dades que contribueixin a crear opinió sobre aquest problema i a promoure accions de transformació.

- **Projecte d'aprenentatge per indagació**
- **6 sessions**
- **Educació secundària**



**Accedir-hi**





# Regenerem el futur: un projecte de Aprenentatge per servei

D'on s'ha captat l'aigua del nostre municipi, històricament?  
Com preparem l'aigua per a poder-la beure?  
Quin recorregut fa l'aigua, en el nostre municipi?  
Com es fa l'anàlisi de la qualitat de l'aigua?  
Com retornem l'aigua a la natura? Què significa aigua depurada? I regenerada?  
Què és l'aigua regenerada i a quins llocs del món s'utilitza?  
Quin ús fem de l'aigua regenerada i quin coneixement en tenim?  
Què podem fer per incentivar l'ús d'aigua regenerada?  
Què podem fer en un futur?

**Aquestes preguntes guien el projecte d'aprenentatge per servei que ens ha de preparar per passar a l'acció, tenint com a objecte central l'aigua regenerada i el seu paper en la gestió futura de l'aigua.**

“Regenerem el futur” és un projecte d'aprenentatge per servei. **L'aprenentatge servei és una proposta educativa que combina processos d'aprenentatge i de servei a la comunitat en un sol projecte ben articulat en el qual els participants es formen tot treballant sobre necessitats reals de l'entorn amb l'objectiu de millorar-lo.** L'aprenentatge servei és, doncs, **un projecte educatiu amb utilitat social.**

- **Projecte d'aprenentatge per servei**
- **5 sessions (1 presencial)**
- **Educació secundària**

 [Accedir-hi](#)



## La ciència de l'aigua amb Dani Jiménez

Què, com, on, quan i per què són les preguntes que tot bon científic es fa sempre davant de qualsevol esdeveniment natural. "La ciència de l'aigua" convida a dur a terme aquesta tasca científica a casa amb experiments senzills relacionats amb l'aigua.

"La ciència de l'aigua" és un conjunt de píndoles audiovisuals dinamitzades pel divulgador científic Dani Jiménez, en les quals s'experimenten les propietats de l'aigua i la manera com aquestes propietats afecten el medi ambient i el tractament per potabilitzar-la, depurar-la o transportar-la.

- Vídeos de 4 minuts
- Experiments de 15 minuts
- Educació Secundària

 [Accedir-hi](#)

## H<sub>2</sub>O! Gestiona l'aigua de tota la ciutat

Ets capaç de gestionar l'aigua de tota una ciutat i tots els recursos que se'n deriven? Posa't a prova construint la teva pròpia ciutat i equipant-la per captar, potabilitzar, transportar, utilitzar i depurar l'aigua!

Joc en línia de gestió de recursos que té com a objectiu mostrar la complexa xarxa de subministrament d'aigua que necessiten les ciutats d'avui en dia.

Els usuaris d'H<sub>2</sub>O aprendran a planificar-ne la distribució i a garantir-ne l'abastament tant per a empreses com per a persones.

- Joc de 5 hores
- Educació Secundària

 [Accedir-hi](#)



## Origen, rescatem l'aigua

La central de captació i bombament d'aigua s'ha aturat. S'acaba el temps i s'han de trobar els elements necessaris per tornar-la a posar en funcionament. Podràs treballar sota pressió i a contrarellotge per tornar a abastir d'aigua tota la població?

“Origen, rescatem l'aigua” és un llibre gràfic interactiu en el qual cada participant pot fer evolucionar la història segons quines siguin les seves respostes. Dos joves necessiten ajuda per recuperar els records de l'aigua i que no s'aturi el cicle!

- Interactiu de 60 minuts
- Educació Secundària



## 24/7/365 La complexitat de tenir aigua a l'aixeta

Com s'assoleix el compromís de servir aigua les 24 hores del dia, els 7 dies de la setmana, els 365 dies de l'any, a més de tres milions de persones? El repte no és senzill. Descobreix amb aquest recurs interactiu les infraestructures, persones i tasques necessàries per aconseguir-ho.

**Joc interactiu:** 4.500 km de canonades, 91 dipòsits de capçalera, 94 centrals de bombament, 41 punts de cloració... Esbrina com es gestiona la complexitat de tenir aigua a l'aixeta amb aquest recurs interactiu!

- Activitat de 30 minuts
- Educació Secundària



## Els reptes del Museu de les Aigües al món Minecraft

Dos dels grans desafiaments ambientals als quals ens enfrontem són el canvi climàtic i la pèrdua de biodiversitat (pèrdua d'espècies i d'hàbitats). Tots dos tenen conseqüències sobre el cicle de l'aigua i el benestar de les persones. Per això et necessitem! Joga amb nosaltres i construeix un pla d'acció per fomentar la biodiversitat del Museu de les Aigües al món Minecraft.

**Repte 1:** La gran aventura de la biodiversitat.

**Repte 2:** La gran aventura de l'aigua subterrània.

El Museu de les Aigües et proposa viure una aventura al món Minecraft. Crea un pla d'acció per protegir la biodiversitat i renaturalitzar l'espai, aconsegueix que criïn espècies autòctones i dona refugi i aliment a la fauna amenaçada. Converteix el Museu en un refugi per a la biodiversitat!

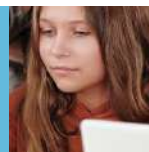
- **Joc de 30 minuts**
- **Educació Secundària**



## Aprendre a cuidar l'aigua i fer-la servir de forma sostenible

El programa formatiu Aprendre a cuidar l'aigua i fer-la servir de forma sostenible consta de 6 fases de treball per a fer seqüencialment a l'aula. Cadascuna ens aporta un coneixement específic sobre l'aigua i el seu vincle amb la natura, les persones, la tecnologia, i la història, amb l'objectiu de conscienciar i crear comportaments responsables. El programa formatiu posa a disposició diverses situacions d'aprenentatge digitals i indicant les instruccions didàctiques i mecàniques per resoldre-les. Cadascuna posa en marxa tant competències mediambientals com digitals, posant de relleu la importància d'entendre l'aigua com a recurs natural i el seu impacte sociocultural, així com el seu vincle amb la tecnologia, per conscienciar i crear comportaments responsables.

- **Seqüència d'activitats d'aprenentatge**
- **7 hores de durada**



# Cicles formatius de **grau mitjà i superior**



## Programa de cicles formatius de Grau Mitjà i Superior

Les propostes educatives que ofereix el Museu de les Aigües per a batxillerat i cicles formatius les podeu introduir dins d'unitats didàctiques i projectes entorn de la **sostenibilitat** o **l'ús de l'aigua**, per aprofundir en el coneixement i la comprensió de **fenòmens i continguts concrets**. En general, aquestes s'acompanyen de guies didàctiques per facilitar la seva inclusió a l'aula.

Cada proposta educativa segueix aquesta seqüència d'aprenentatge:

**1**

**Exploració**  
d'idees prèvies

**2**

**Introducció** de nous  
continguts

**3**

**Estructuració** dels  
coneixements

**4**

**Aplicació** del  
coneixement



## Visita el Museu de les Aigües

Fes una visita virtual al Museu tot resolent les activitats proposades. Podràs conèixer aquest espai únic a partir de la seva exposició i elements singulars, dels quals trobaràs continguts interactius, fotografies i materials audiovisuals.

Aquesta visita transmet la importància, passió i respecte que genera l'aigua, així com el patrimoni arquitectònic, l'enginy i la tècnica que van fer possible el desenvolupament de l'àrea metropolitana de Barcelona. L'aigua és sinònim de vida i progrés.

**Visita lliure al Museu de les Aigües:** Recorre tot el patrimoni, la tecnologia, l'espai expositiu i la biodiversitat que formen aquest espai tan únic i singular.

- **Visita de 60 minuts**
- **Cicles formatius**

 [Accedir-hi](#)

## Visita Virtual a l'Estació de Tractament d'Aigua Potable

Portar aigua de màxima qualitat fins a l'aixeta és tot un repte si es tenen en compte els desafiaments tecnològics, econòmics i mediambientals d'avui en dia. I l'estació de tractament d'aigua potable (ETAP) de Sant Joan Despí, una de les plantes més capdavanteres d'Europa, és una de les que ho aconsegueix.

**Vols saber com funciona i quins són els seus secrets?** Recorre amb realitat augmentada la planta de Sant Joan Despí. Els desplegable en els punts seleccionats de la instal·lació permeten veure en tres dimensions com funciona cada etapa essencial del procés. A més, pots obtenir informació sobre el seu funcionament i fer activitats didàctiques complementàries per entendre els reptes d'una potabilització sostenible.

- **Visita de 30 minuts**
- **Experiències didàctiques complementàries de 60 minuts**
- **Cicles Formatius**

 [Accedir-hi](#)



# 24/7/365

## La complexitat de tenir aigua a l'aixeta

Com s'assoleix el compromís de servir aigua les 24 hores del dia, els 7 dies de la setmana, els 365 dies de l'any, a més de tres milions de persones? El repte no és senzill. Descobreix amb aquest recurs interactiu les infraestructures, persones i tasques necessàries per aconseguir-ho.



### Joc interactiu

4.500 km de canonades, 91 dipòsits de capçalera, 94 centrals de bombament, 41 punts de cloració... Esbrina com es gestiona la complexitat de tenir aigua a l'aixeta amb aquest recurs interactiu!

Activitat de 30 minuts  
Cicles formatius





# Més informació i reserves

---



93 342 35 38



[serveiseducatiu@aiguesdebarcelona.cat](mailto:serveiseducatiu@aiguesdebarcelona.cat)



[www.museudelesaiques.cat/activitats-educatives](http://www.museudelesaiques.cat/activitats-educatives)